

Mehr Präzision.



optris® P20 Serie

Infrarotthermometer für
Temperaturmessungen bis 1800°C



VORTEILE

- Temperaturbereiche von 0°C bis 1800°C
- Hohe optische Auflösung von 300:1
- Genaues Anvisieren mit Ziellaser und Zielfernrohr
- Einstellbarer Emissionsgrad von 0,100 - 1,000
- Verschiedene Messwellenlängenbereiche für verschiedene Vielfalt der Applikationen
- MAX/MIN Funktion, akustischer und optischer HIGH/LOW - Alarm
- USB-Schnittstelle, Optris Connect Software
- Datenlogger für 2000 Messwerte

Allgemeine Parameter	
Umgebungstemperatur	0°C - 50°C
Lagertemperatur	-20°C - 60°C (ohne Batterie)
Relative Luftfeuchtigkeit	10 - 95 %, nicht kondensierend
Größe	264 x 203,5 x 60 mm
Gewicht	1000 g
Elektrische Parameter	
Ausgang/digital	USB-Schnittstelle
Strom	Ni-MH aufladbare Batterie
Batterielebensdauer	5 h mit Laser und Displaybeleuchtung, 25 h ohne Laser und Displaybeleuchtung
Aufladung	Batterieladegerät
Adapter	220 VAC, 50/60 Hz

Messtechnische Parameter	
Temperaturbereiche	0°C - 1300°C (P20 LT) 650°C - 1800°C (P20 1M) 385°C - 1600°C (P20 2M)
Optische Auflösung P20 LT	120:1
Optische Auflösung P20 1M/2M	300:1
Systemgenauigkeit P20 LT	$\pm 1\%$ or $\pm 2^\circ\text{C}^1$
Systemgenauigkeit P20 1M/2M	$\pm (0,3\% T_{\text{Mess}} \pm 1^\circ\text{C})$
Reproduzierbarkeit P20 LT	$\pm 0,5\%$ or $\pm 1^\circ\text{C}^1$
Reproduzierbarkeit P20 1M/2M	$\pm (0,1\% T_{\text{Mess}} \pm 1^\circ\text{C})$
Ansprechzeit P20 LT	300 ms
Ansprechzeit P20 1M/2M	100 ms
Emissionsgrad (einstellbar)	0,100 - 1,000
Visier P20 LT	Einzellaser Klasse II (< 1 mW)
Visier P20 1M/2M	Doppellaser Klasse II (< 1 mW)
Zielfernrohr	Alle Modelle
Signalverarbeitung	MAX/MIN, Scan/Hold Funktionen
Alarmfunktionen	optischer und akustischer HIGH/LOW Alarm
Datenspeicher	2000 Messwerte
LCD-Beleuchtung	Dreifarbige Alarmanzeige

¹⁾ es gilt der jeweils größere Wert

optris® P20 Serie

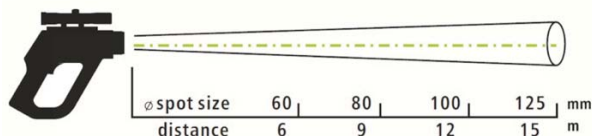
Technische Daten	P20 LT	P20 1M	P20 2M
Temperaturbereich	0°C - 1300°C	650°C - 1800°C	385°C - 1600°C
Systemgenauigkeit	±1% oder ±2°C ¹⁾	±(0,3% T _{Mess} ±1°C)	
Reproduzierbarkeit	±0,5% oder ±1°C ¹⁾	±(0,1% T _{Mess} ±1°C)	
Optische Auflösung (D:S)	120:1	300:1	
Ansprechzeit (95%)	300 ms	100 ms	
Spektralbereich	8 - 14 μm	1,0 μm	1,6 μm
Emissionsgrad	einstellbar		
Alarm	•		
Laser	•	• (Doppellaser)	
Fokus	100 mm @ 12 m	12 mm @ 3,6 m	
Zielfernrohr	•		
Ausgang /digital	USB-Schnittstelle		
MAX/MIN/HOLD	•		
Datenlogger	2000 Messwerte		
Software	Optris Connect Report Software		
Batterieladegerät	•		
Ni-MH Batterie	•		
Koffer	•		
Stativ	1/4 inch - 20 UNC		

¹⁾ es gilt der jeweils größere Wert

- Standardzubehör

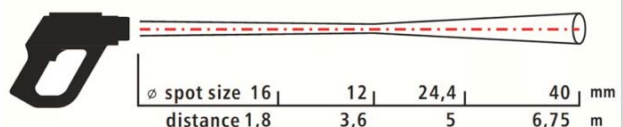
Optische Parameter

P20 LT



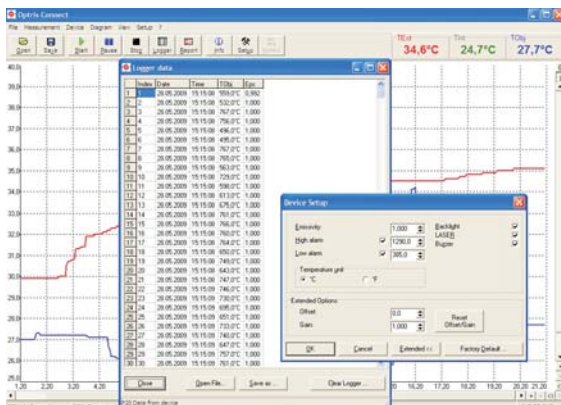
D:S = 120:1

P20 1M/2M



D:S = 300:1

Optris Connect Report Software



- Ändern von Geräteeinstellungen
- Herunter laden von Loggerdaten
- Darstellen und Aufzeichnen von Temperatur-Zeit-Verläufen
- Einfaches Erstellen von bildbasierten Temperaturreporten