

# Mehr Präzision.



## optris® CSmicro 2W 2M

Sehr kleines Zwei-Draht-Infrarot-  
Thermometer für 385°C bis 1600°C



### VORTEILE

- Temperaturbereich: 385°C bis 1600°C
- Abmessungen: M12x1, 28 mm lang, Edelstahlgehäuse
- Skalierbarer 4-20 mA-Zwei-Draht-Analogausgang / zusätzlicher simultaner Alarmausgang
- Robuste beschichtete Siliziumoptik
- Einsetzbar bis 125°C Umgebungstemperatur ohne Kühlung (Sensorkopf)
- Im Kabel integrierte Elektronik
- Schutz gegen Kurzschluss und Polaritätswechsel
- Einstellbare Signalverarbeitung
- Optionale USB Schnittstelle und Software zur Programmierung
- Breiter Versorgungsspannungsbereich: 5 - 30 V DC

Allgemeine Parameter	
Schutzklasse	IP65 (NEMA-4)
Umgebungstemperatur	-20°C - 125°C (Sensorkopf) -20°C - 75°C (Elektronik)
Lagertemperatur	-40°C - 85°C (Sensorkopf und Elektronik)
Relative Luftfeuchtigkeit	10 - 95%, nicht kondensierend
Vibration	IEC 68-2-6: 3 G, 11 - 200 Hz, jede Achse
Schock	IEC 68-2-27: 50 G, 11 ms, jede Achse
Gewicht	42 g
Elektrische Parameter	
Ausgang/analog	4 - 20 mA
Max. Schleifenwiderstand	1000 Ω <sup>1)</sup>
Ausgang/Alarm	0-30 V / 500 mA (open collector)
Ausgang/digital	uni / bidirektional, 9,6 kBaud, 0/3 V Pegel USB (Option)
Kabellänge	1 m
	0,5 m zwischen Sensorkopf und Elektronik
	0,4 m zwischen Elektronik und Endgerät
Spannungsversorgung	5 - 30 V DC

<sup>1)</sup> in Abhängigkeit von der Versorgungsspannung

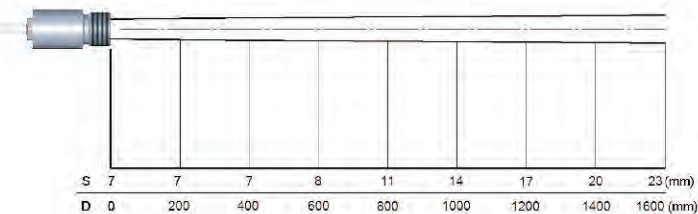
Messtechnische Parameter	
Temperaturbereich (skalierbar über Software)	385°C - 1600°C
Spektralbereich	1,6 µm
Optische Auflösung (90% Energie)	75:1
Systemgenauigkeit	±(0,3% T <sub>Mess</sub> + 2°C) <sup>1,2</sup>
Reproduzierbarkeit	±(0,1% T <sub>Mess</sub> + 1°C) <sup>1,2</sup>
Temperaturauflösung	0,1°C
Einstellzeit (90%)	10 ms
Emissionsgrad/Verstärkung (einstellbar über Software)	0,100 - 1,100
Transmissionsgrad (einstellbar über Software)	0,100 - 1,100
Signalverarbeitung (Parameter einstellbar über Software)	MAX-/MIN-Haltefunktion, Mittelwertbildung
Abmessungen der Elektronik	Länge
	Durchmesser
	45 mm
	12 mm

<sup>1)</sup> bei Umgebungstemperatur 23 ± 5°C, ε = 1, Einstellzeit 1s

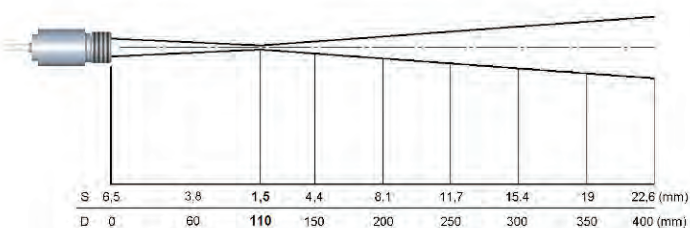
<sup>2)</sup> Objekttemperatur > 450°C

# optris® CSmicro 2W 2M

## Optische Parameter

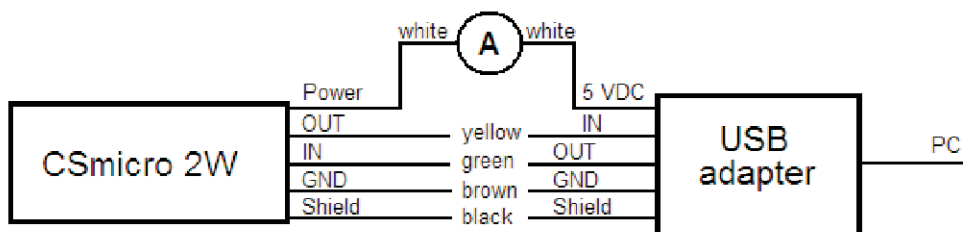
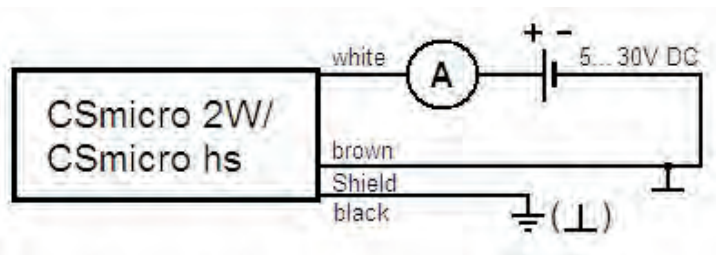
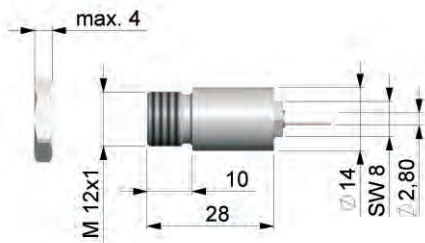


CSmicro 2W 2M SF  
D:S = 75:1



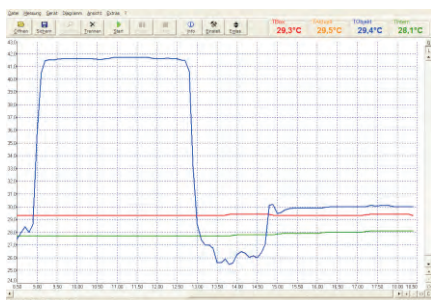
CSmicro 2W 2M CF  
D:S = 75:1 (Fernfeld = 14:1)

## Abmessungen/Anschlüsse



Abmessungen CSmicro 2W

## Compact Connect Software



- Multitasking-fähige Software zur Parametrierung und Fernüberwachung des Sensors
- Graphische Darstellung und Aufzeichnung der Temperaturmesswerte zur späteren Analyse und Dokumentation mit einer Erfassungszeit von 1 ms
- Programmierung der Sensorparameter und Signalverarbeitungsfunktionen
- Programmierung des Signalausgangs
- Die Software CompactConnect ermöglicht die individuelle Anpassung des Sensors an die Messaufgabe des Anwenders